

REMOVAL/INSTALLATION INSTRUCTIONS: 926-286 DOOR LATCH REINFORCEMENT KIT

BEFORE YOU BEGIN:

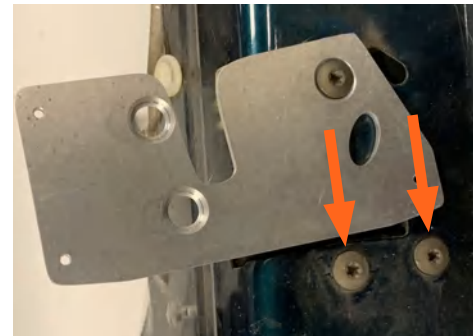
- Always wear proper safety equipment when performing repairs.
- Ensure this part fits your exact vehicle year, make, model and configuration. You can verify at your point of purchase using the part number on the box.
- Reference the appropriate service manual for your vehicle. If you do not have a service manual, and do not have the training or experience to perform the necessary procedures correctly, seek the services of a qualified technician.

Instructions

STEP 1: Remove top door latch mounting screw only.

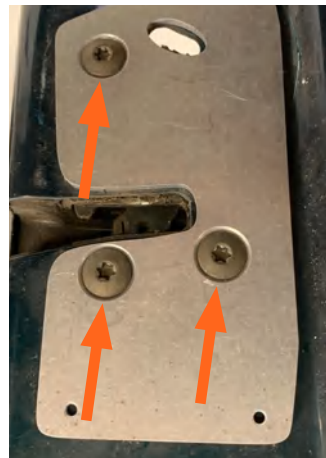


STEP 2: Attach reinforcement plate by top mounting hole only, using one provided new screw to prevent the door latch from falling down in the door. Do not tighten down screw at this time.



STEP 3: Remove two original bottom latch screws and swing plate in position, aligning bottom mounting screw holes.

STEP 4: Install and tighten provided new bottom mounting screws and tighten top screw.

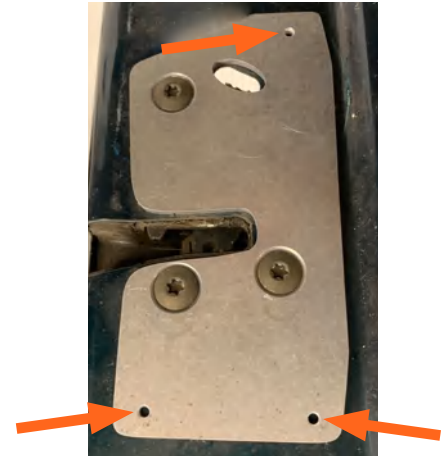


Disclaimer: Even though every attempt is made to ensure this information is complete and accurate, it is impossible to account for all possible circumstances or situations. Please consult with a qualified auto technician before attempting to perform any work you are not qualified to do. Automobiles can be hazardous to work on; be sure to take all necessary safety precautions. Failure to do so may result in property damage or personal injury. Certain motor vehicle standards and performance requirements may apply to your motor vehicle (such as Federal Motor Vehicle Safety Standards by the National Highway Traffic Safety Administration). Be sure that your work is performed in accordance with such standards and that you do not disable any motor vehicle safety feature.

REMOVAL/INSTALLATION INSTRUCTIONS: 926-286 DOOR LATCH REINFORCEMENT KIT

STEP 5: After tightening down all mounting screws, open and close door to ensure proper latch operation.

STEP 6 (Optional): After reinforcement plate is tightened and proper operation is verified, drill holes for auxiliary rivets. Use drill bit matching diameter of locating holes and drill holes through door shell.



Still need help?
Please call our Technical Support team for assistance
from our team of certified automotive experts.
1-866-933-2911

Disclaimer: Even though every attempt is made to ensure this information is complete and accurate, it is impossible to account for all possible circumstances or situations. Please consult with a qualified auto technician before attempting to perform any work you are not qualified to do. Automobiles can be hazardous to work on; be sure to take all necessary safety precautions. Failure to do so may result in property damage or personal injury. Certain motor vehicle standards and performance requirements may apply to your motor vehicle (such as Federal Motor Vehicle Safety Standards by the National Highway Traffic Safety Administration). Be sure that your work is performed in accordance with such standards and that you do not disable any motor vehicle safety feature.

ANTES DE COMENZAR:

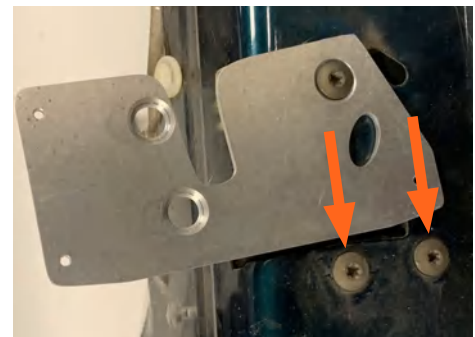
- Utilice siempre el equipo de seguridad adecuado cuando realice reparaciones.
- Asegúrese de que esta pieza corresponda al año, marca, modelo y configuración exactos de su vehículo. Lo puede verificar en su punto de compra usando el número de pieza de la caja.
- Consulte el manual de servicio apropiado para su vehículo. Si no tiene un manual de servicio y no tiene la capacitación o la experiencia para realizar los procedimientos necesarios correctamente, busque los servicios de un técnico calificado.

Instrucciones

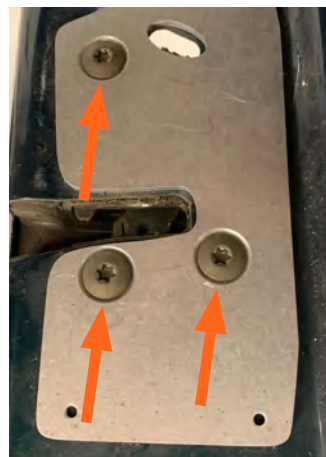
PASO 1: Remueva únicamente el tornillo de montaje superior del pestillo de la puerta.



PASO 2: Fije la placa de refuerzo solo por el orificio de montaje superior, usando un tornillo nuevo provisto para evitar que el pestillo de la puerta se caiga dentro de la puerta. No lo apriete el tornillo en este momento.



PASO 3: Saque los dos tornillos inferiores originales del pestillo y coloque la placa giratoria en su posición, alineando los orificios de los tornillos de montaje inferiores.

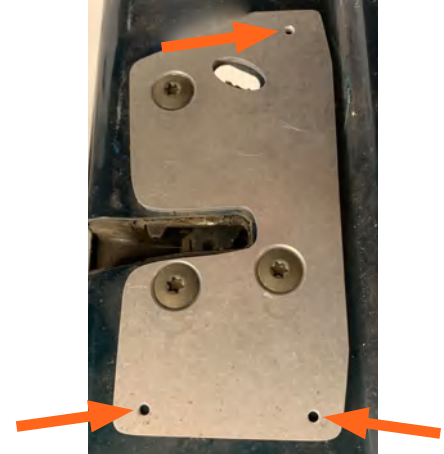


PASO 4: Instale y apriete los nuevos tornillos de montaje inferiores provistos y apriete el tornillo superior.

Descargo de responsabilidad: A pesar de que se haga todo lo posible para garantizar que esta información sea completa y exacta, es imposible para tener en cuenta todas las posibles circunstancias o situaciones. Por favor consulte a un técnico calificado de auto antes de intentar realizar cualquier trabajo si no está calificado para hacerlo. Los automóviles pueden ser peligrosos para trabajar en ellos; Asegúrese de tomar todas las precauciones de seguridad necesarias. De no hacerlo puede resultar en daños a la propiedad o lesiones personales. Determinadas normas de vehículo de motor y los requisitos de rendimiento se pueden aplicar a su vehículo de motor (como los estándares federales de seguridad de vehículos de Motor por la National Highway Traffic Safety Administration). Asegúrese de que su trabajo se lleva a cabo de conformidad con dichas normas y que no desactive cualquier característica de seguridad de vehículos de motor.

PASO 5: Después de apretar todos los tornillos de montaje, abra y cierre la puerta para asegurarse de que el pestillo funcione correctamente.

PASO 6 (Opcional): Después de apretar la placa de refuerzo y verificar que funcione correctamente, taladre orificios para los remaches auxiliares. Use una broca que coincida con el diámetro de los orificios de ubicación y taladre orificios a través del armazón de la puerta.



¿Aún necesitas ayuda?

Llame a nuestro equipo de soporte técnico para obtener ayuda de nuestro equipo de expertos certificados en automotores.

1-866-933-2911

Descargo de responsabilidad: A pesar de que se haga todo lo posible para garantizar que esta información sea completa y exacta, es imposible para tener en cuenta todas las posibles circunstancias o situaciones. Por favor consulte a un técnico calificado de auto antes de intentar realizar cualquier trabajo si no está calificado para hacerlo. Los automóviles pueden ser peligrosos para trabajar en ellos; Asegúrese de tomar todas las precauciones de seguridad necesarias. De no hacerlo puede resultar en daños a la propiedad o lesiones personales. Determinadas normas de vehículo de motor y los requisitos de rendimiento se pueden aplicar a su vehículo de motor (como los estándares federales de seguridad de vehículos de Motor por la National Highway Traffic Safety Administration). Asegúrese de que su trabajo se lleva a cabo de conformidad con dichas normas y que no desactive cualquier característica de seguridad de vehículos de motor.

INSTRUCTIONS D'ENLÈVEMENT ET D'INSTALLATION :

926-286 KIT DE RENFORCEMENT DE LOQUET DE PORTE

AVANT DE COMMENCER :

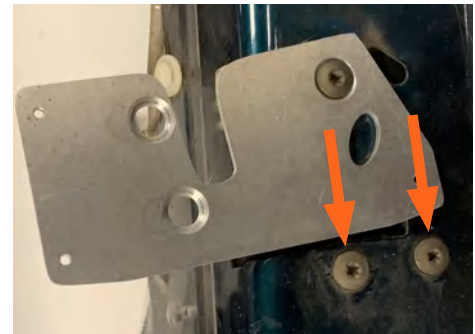
- Il faut toujours porter l'équipement de sécurité approprié lors de la réalisation de réparations automobiles.
- S'assurer que cette pièce correspond exactement à l'année, à la marque, au modèle, et à la configuration du véhicule. Il est possible de vérifier auprès de votre point d'achat en utilisant le numéro de pièce sur la boîte.
- Se référer au manuel de service approprié pour votre véhicule. Si vous n'avez pas le manuel de service, et que vous n'avez pas l'expérience ou la formation pour réaliser correctement ces procédures, il faut recourir aux services d'un technicien qualifié.

Instructions

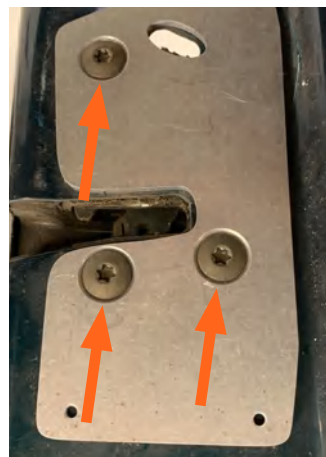
ÉTAPE 1 : Retirer seulement la vis supérieure de montage du loquet de porte.



ÉTAPE 2 : Fixer la plaque de renforcement seulement par le trou supérieur de montage, en utilisant une nouvelle vis pour prévenir la chute du loquet de porte dans la porte. Ne pas serrer la vis pour le moment.



ÉTAPE 3 : Retirer deux vis inférieures de verrouillage d'origine, et basculer la plaque en position, en alignant les trous de vis de montage du bas.



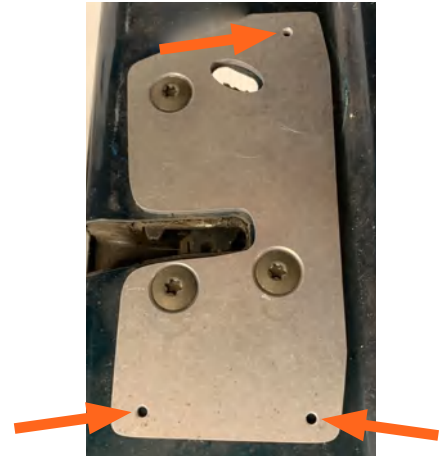
ÉTAPE 4 : Installer et serrer les nouvelles vis de montage du bas, puis, serrer la vis supérieure.

Clause de non-responsabilité: Malgré tous les efforts effectués pour s'assurer que l'information soit complète et exacte, il est impossible de prendre en compte toutes les situations et circonstances possibles. Veuillez consulter un technicien qualifié avant d'effectuer des travaux que vous n'êtes pas qualifié à faire. Il peut être hasardeux de travailler sur les automobiles; assurez-vous de prendre toutes les précautions de sécurité nécessaires. À défaut de quoi, des dommages matériels ou corporels pourraient survenir. Certaines normes et exigences de performance pour véhicules peuvent s'appliquer à votre véhicule (telles que les normes fédérales de sécurité des véhicules automobiles par la National Highway Traffic Safety Administration). Assurez-vous que votre réparation soit conforme avec ces normes et que vous n'avez pas à désactiver aucun dispositif de sécurité du véhicule automobile.

INSTRUCTIONS D'ENLÈVEMENT ET D'INSTALLATION :
926-286 KIT DE RENFORCEMENT DE LOQUET DE PORTE

ÉTAPE 5 : Après avoir serré toutes les vis de montage, ouvrir et fermer la porte pour assurer le bon fonctionnement du loquet.

ÉTAPE 6 (optionnelle) : Après avoir serré la plaque de renforcement, et après avoir vérifié le bon fonctionnement, percer les trous pour les rivets auxiliaires. Utiliser un foret au diamètre correspondant aux trous de localisation, et percer les trous dans la coque de porte.



Encore besoin d'aide?
Veillez appeler notre équipe de soutien technique pour l'assistance de notre équipe d'experts certifiés en automobile.
1-866-933-2911

Clause de non-responsabilité: Malgré tous les efforts effectués pour s'assurer que l'information soit complète et exacte, il est impossible de prendre en compte toutes les situations et circonstances possibles. Veuillez consulter un technicien qualifié avant d'effectuer des travaux que vous n'êtes pas qualifié à faire. Il peut être hasardeux de travailler sur les automobiles; assurez-vous de prendre toutes les précautions de sécurité nécessaires. À défaut de quoi, des dommages matériels ou corporels pourraient survenir. Certaines normes et exigences de performance pour véhicules peuvent s'appliquer à votre véhicule (telles que les normes fédérales de sécurité des véhicules automobiles par la National Highway Traffic Safety Administration). Assurez-vous que votre réparation soit conforme avec ces normes et que vous n'avez pas à désactiver aucun dispositif de sécurité du véhicule automobile.